

Spitsbergen

og

Polarhavet.

1896.

Wilh. Dreesen

Hof-Photograph

Flensburg.

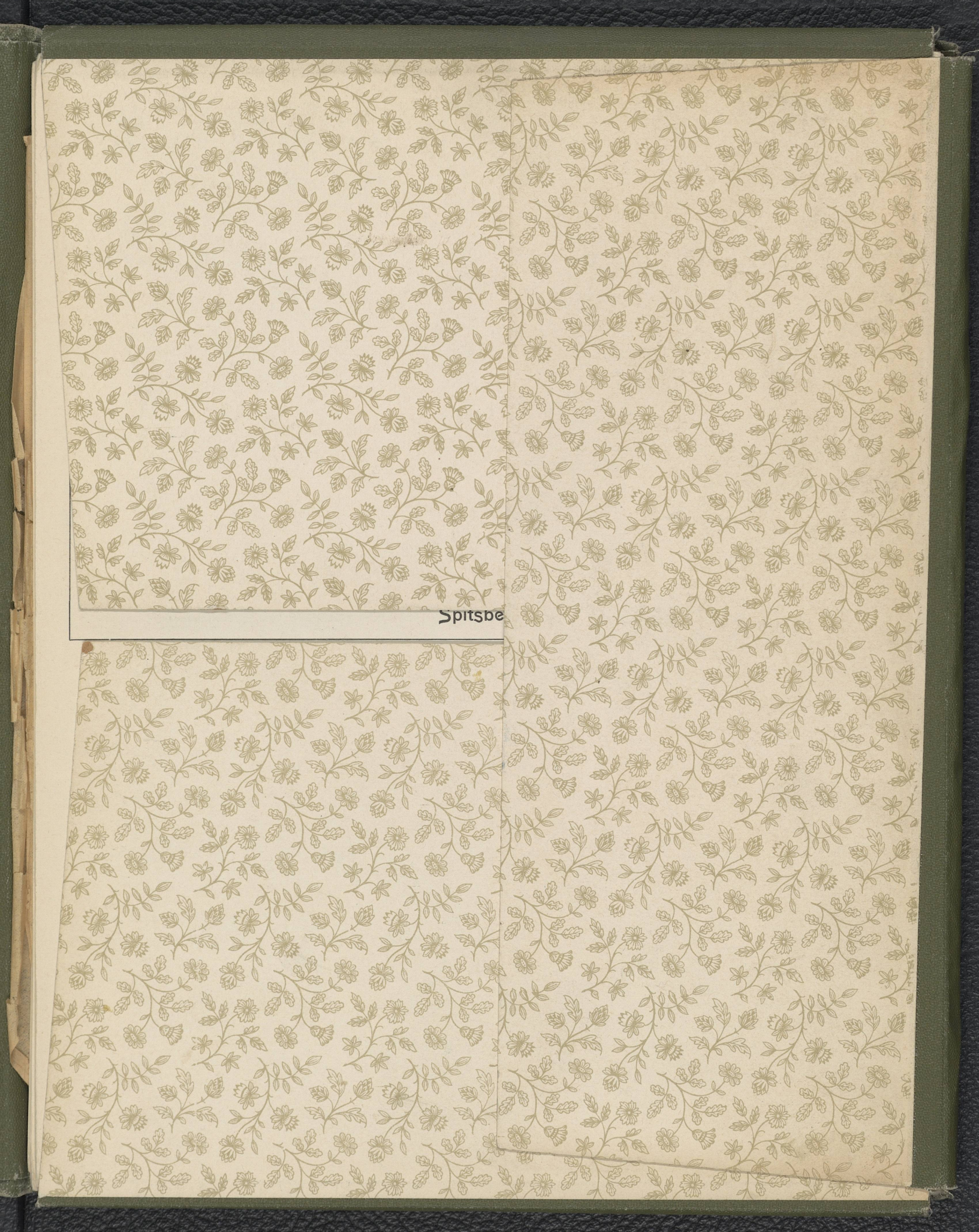


919.84

av

Arctica

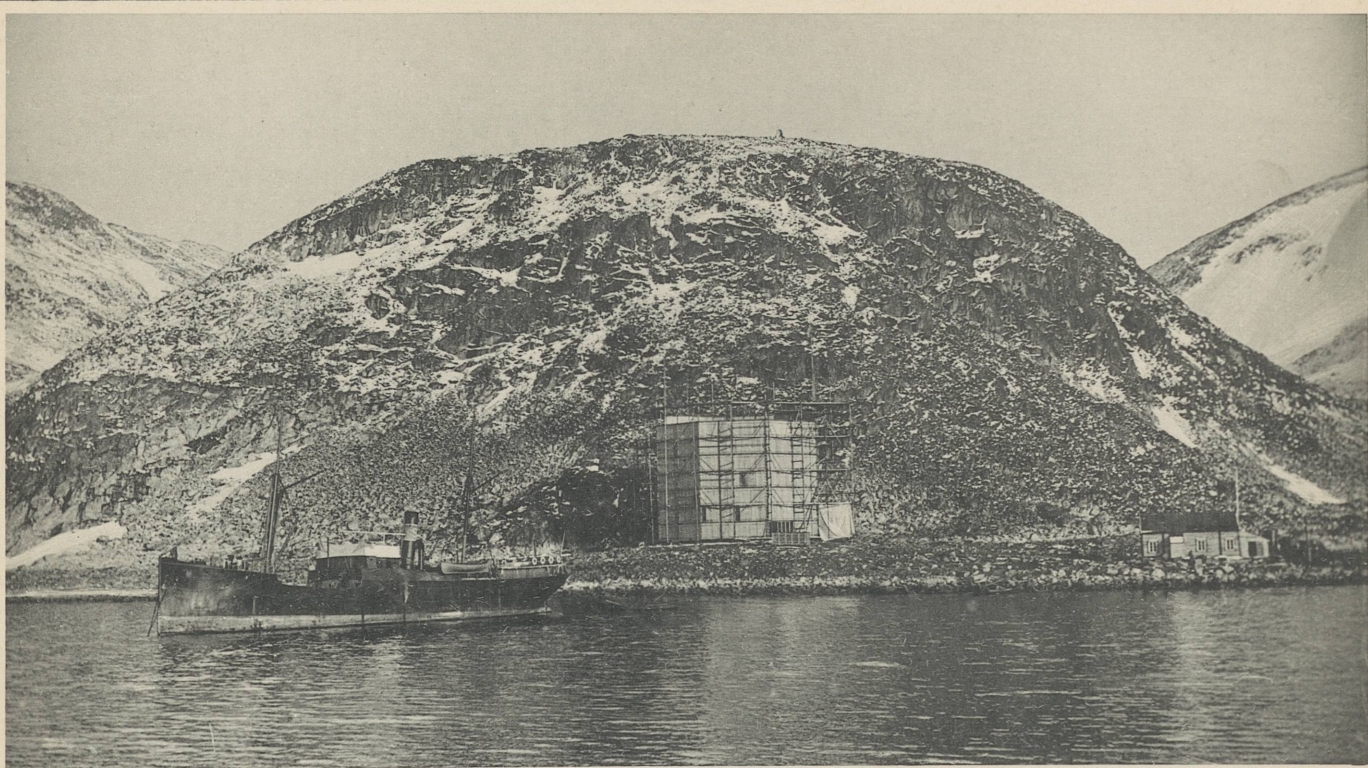
5048



Spitsbe

12
h

H. Fischer



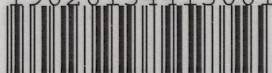
Andree-Expedition
Spitsbergen.

Fortegnelse.

- | | | |
|---|--|---|
| <ol style="list-style-type: none"> 1. Tilbagekomst af Dr. Nansens Polar-expedition paa Skibet „Fram“. 2. Sibiriske Hunde paa Relingen af „Fram“. 3. Bjørneiland (en Ø omtrent midtvejs imellem Norge og Spitsbergen). 4. Inseiling i Isefjorden (Spitsbergen). 5. Midnatssolen (Spitsbergen). 6. Advent-Bay (Spitsbergen). 7. En Isbrø i Isefjorden (Spitsbergen). 8. Parti Ved Bellsund (Spitsbergen). 9. Polaris i Isefjorden (Spitsbergen). 10. Dampskibe „Lofoten“ og „Express“, Vesteraalens Dampskibsselskab. (Advent-Bay, Spitsbergen). 11. Dalen gjennemskaaren af Brøleven (Spitsbergen). 12. Parti i Advent-Bay. 13. Forberedning til Jagt paa Isehavet (Spitsbergen). | | <ol style="list-style-type: none"> 14. Verdens nordligste Hotel (Spitsbergen). 15. Polardrivis ved Norskøerne (Spitsbergen). 16. Ishavsfangsskib, strandet i Advent-Bay (Spitsbergen). 17. Den Svenske Expedition i Advent-Bay (under Ledning af Baron de Geer). 18. Nordenskjolds Expeditions-Huse fra 1873 paa Cap-Thordsen (Spitsbergen). 19. Tempelbjergene (Sassen-Bay, Spitsbergen). 20. Madlavning (Advent-Bay, Spitsbergen). 21. Fangstbaadens Indslutning af Drivisen (Spitsbergen). 22. Verdens nordligste Hotellets første Beboer (Advent-Bay, Spitsbergen). 23. Fordekket paa Polarskibet „Fram“ (Dr. Nansen-Expedition). 24. Opgangen til Cap-Thordsen (Spitsbergen). |
|---|--|---|

919.81 D IKKE UTL
Dreesen, Wilh
Spitsbergen og Polar 1896
thba 1

19020134413001





❧
❧
Andree-Expedition
❧
❧

Spitsbergen.

Fortegnelse.

- | | |
|--|--|
| <ol style="list-style-type: none"> 1. Tilbagekomst af Dr. Nansens Polar-expedition paa Skibet „Fram“. 2. Sibiriske Hunde paa Relingen af „Fram“. 3. Bjørneiland (en Ö omtrent midtvejs imellem Norge og Spitsbergen). 4. Inseiling i Isefjorden (Spitsbergen). 5. Midnatssolen (Spitsbergen). 6. Advent-Bay (Spitsbergen). 7. En Isbrø i Isefjorden (Spitsbergen). 8. Parti Ved Bellsund (Spitsbergen). 9. Polaris i Isefjorden (Spitsbergen). 10. Dampskibe „Lofoten“ og „Express“, Vesteraalens Dampskibsselskab. (Advent-Bay, Spitsbergen). 11. Dalen gjennemskaaren af Brøeleven (Spitsbergen). 12. Parti i Advent-Bay. 13. Forberedning til Jagt paa Isehavet (Spitsbergen). | <ol style="list-style-type: none"> 14. Verdens nordligste Hotel (Spitsbergen). 15. Polardrivis ved Norskøerne (Spitsbergen). 16. Ishavsfangsskib, strandet i Advent-Bay (Spitsbergen). 17. Den Svenske Expedition i Advent-Bay (under Ledning af Baron de Geer). 18. Nordenskjolds Expeditions-Huse fra 1873 paa Cap-Thordsen (Spitsbergen). 19. Tempelbjergene (Sassen-Bay, Spitsbergen). 20. Madlavning (Advent-Bay, Spitsbergen). 21. Fangstbaadens Indeslutning af Drivisen (Spitsbergen). 22. Verdens nordligste Hotellets første Beboer (Advent-Bay, Spitsbergen). 23. Fordekket paa Polarskibet „Fram“ (Dr. Nansen-Expedition). 24. Opgangen til Cap-Thordsen (Spitsbergen). |
|--|--|



Wilh. Dreesen, Hof-Photograph i. Flensburg, 1896.

Verdens nordligste Hotellets første Beboer
(Advent-Bay, Spitsbergen).



Wilh. Dreesen, Hof-Photograph i. Flensburg, 1890.

Verdens nordligste Hotel
(Spitsbergen).



Wilh. Dreesen, Hof-Photograph 1. Flensburg, 1890.

Parti i Advent-Bay.



Wilh. Dreesen, Hof-Photograph i. Flensburg, 1896.

Den Svenske Expedition i Advent-Bay

(under Ledning af Baron de Geer).



Wilh. Dreesen, Hof-Photograph i. Flensburg, 1896.

Tempelbjergene
(Sassen-Bay, Spitsbergen).



Wilh. Dreesen, Hof-Photograph i. Flensburg, 1896.

Polaris i Isefjorden
(Spitsbergen).



Wilh. Dreesen, Hof-Photograph 1. Flensburg, 1896.

Nordenskjolds Expeditions - Huse fra 1873
pa Cap-Thordsen (Spitsbergen).



Wilh. Dreesen, Hof-Photograph 1. Flensburg, 1896.

Opgangen til Cap-Thordsen
(Spitsbergen).



Wilh. Dreesen, Hof-Photograph i. Flensburg, 1896.

Inseiling i Isefjorden

[(Spitsbergen).]



Wilh. Dreesen, Hof-Photograph i. Flensburg, 1896.

Bjørneiland

(en Ö omtrent midtvejs imellem Norge og Spitsbergen).



Wilh. Dreesen, Hof-Photograph 1. Flensburg, 1896.

Midnatssolen
(Spitsbergen).



Wilh. Dreesen, Hof-Photograph 1. Flensburg, 1896.

Madlavning
(Advent-Bay, Spitsbergen).



Wilh. Dreesen, Hof-Photograph i. Flensburg, 1896.

Dalen gjennemskaaren af Brøleven
(Spitsbergen).



Wilh. Dreesen, Hof-Photograph 1. Flensburg, 1896.

En Isbrø i Isefjorden
(Spitsbergen).



Wilh. Dreesen, Hof-Photograph 1. Flensburg, 1896.

*Dampskibe „Lofoten“ og „Express“
Vesteraalens Dampskibsselskab. (Advent-Bay, Spitsbergen).*



Wilh. Dresen, Hof-Photograph i. Flensburg, 1896.

Parti Ved Bellsund
(Spitsbergen).



Wilh. Dreesen, Hof-Photograph i. Flensburg, 1896.

*Tilbagekomst af Dr. Nansens Polarexpedition
paa Skibet „Fram“.*



Wilh. Dreesen, Hof-Photograph 1. Flensburg, 1896.

Ishavsfangsskib
strandet i Advent-Bay (Spitsbergen).



Wilh. Dreesen, Hof-Photograph i. Flensburg, 1896.

*Fordekket paa Polarskibet „Fram“
(Dr. Nansen-Expedition).*



Wilh. Dreesen, Hof-Photograph i. Flensburg, 1896.

Fangstbaadens Indeslutning af Drivisen
(Spitsbergen).



Wilh. Dreesen, Hof-Photograph i. Flensburg, 1896.

Advent-Bay

(Spitsbergen).



Wilh. Dreesen, Hof-Photograph i. Flensburg, 1896.

Forberedning til Jagt paa Isehavet
(Spitsbergen).



Wilh. Dreesen, Hof-Photograph i. Flensburg, 1896.

Sibiriske Hunde paa Relingen af „Fram“.



Wilh. Dreesen, Hof-Photograph i. Flensburg, 1896.

Polardrivis ved Norskøerne
(Spitsbergen).